

# Stan Wdrażania Regionalnych Programów Operacyjnych 2007-2013

*Badania i rozwój technologiczny, innowacje,  
przedsiębiorczość*



## PROGRAMY REGIONALNE

NARODOWA STRATEGIA SPÓJNOŚCI

**Ministerstwo Rozwoju Regionalnego  
Departament Koordynacji i Wdrażania  
Programów Regionalnych**

*Warszawa, 30 listopada 2010 r.*

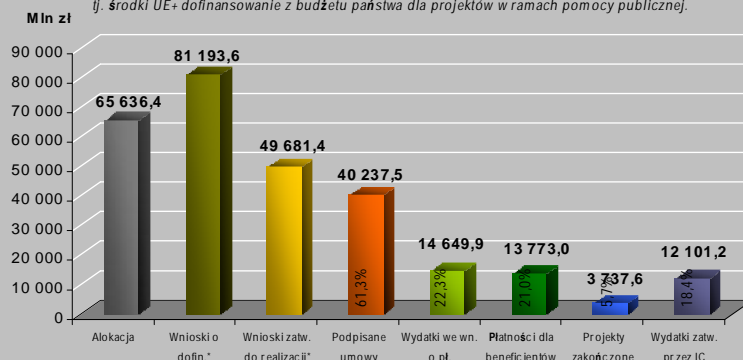


## Stan wdrażania RPO (14.11.2010)



### Realizacja 16 RPO (środki UE\* w mln zł)

\* Dane dot. złożonych oraz zatwierdzonych wniosków o dofinansowanie odnoszą się do wartości dofinansowania ogółem, tj. środki UE+ dofinansowanie z budżetu państwa dla projektów w ramach pomocy publicznej.



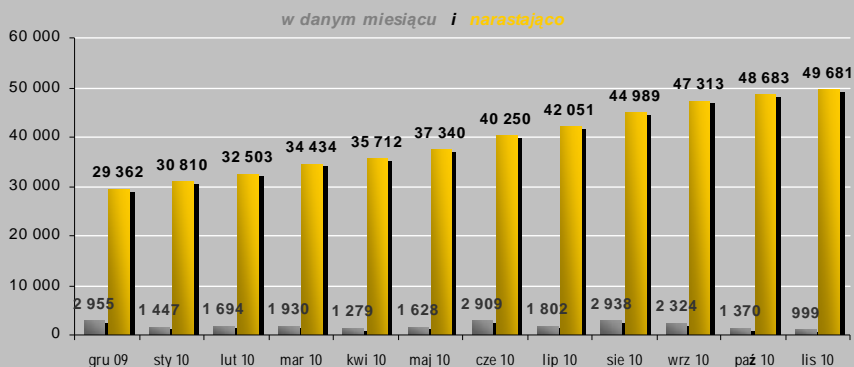


PROGRAMY REGIONALNE  
NARODOWA STRATEGIA SPÓJNOŚCI

## Stan wdrażania RPO – wartość wniosków zatwierdzonych do realizacji (14.11.2010)



### Realizacja 16 RPO 2007-13: Wnioski zatwierdzone do realizacji (dof. ogółem w mln zł)



3

Ministerstwo Rozwoju Regionalnego

Warszawa, 30 listopada 2010

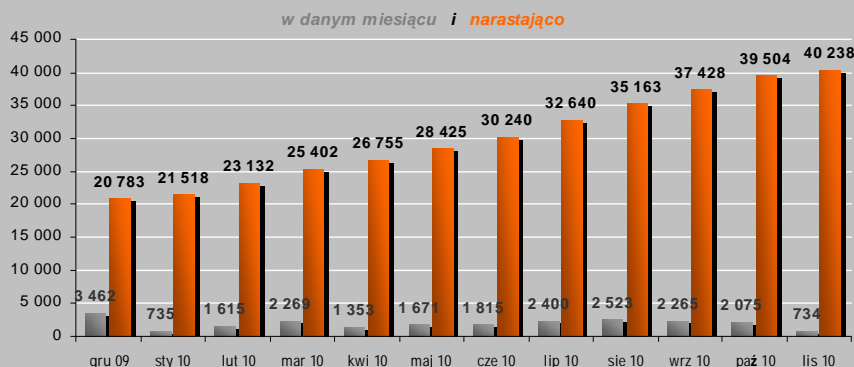


PROGRAMY REGIONALNE  
NARODOWA STRATEGIA SPÓJNOŚCI

## Stan wdrażania RPO – wartość podpisanych umów/ decyzji (14.11.2010)



### Realizacja 16 RPO 2007-13: Zawarte umowy/ wydane decyzje (środki UE w mln zł)



4

Ministerstwo Rozwoju Regionalnego

Warszawa, 30 listopada 2010



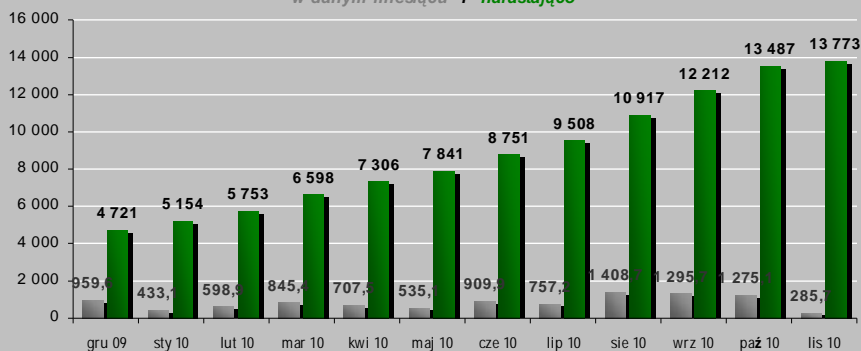
PROGRAMY REGIONALNE  
NARODOWA STRATEGIA SPÓJNOŚCI

## Stan wdrażania RPO – wartość zrealizowanych wniosków beneficjentów o płatność (14.11.2010)



### Realizacja 16 RPO 2007-13: Zrealizowane wnioski o płatność (środki UE w mln zł)

w danym miesiącu i narastająco



5

Ministerstwo Rozwoju Regionalnego

Warszawa, 30 listopada 2010



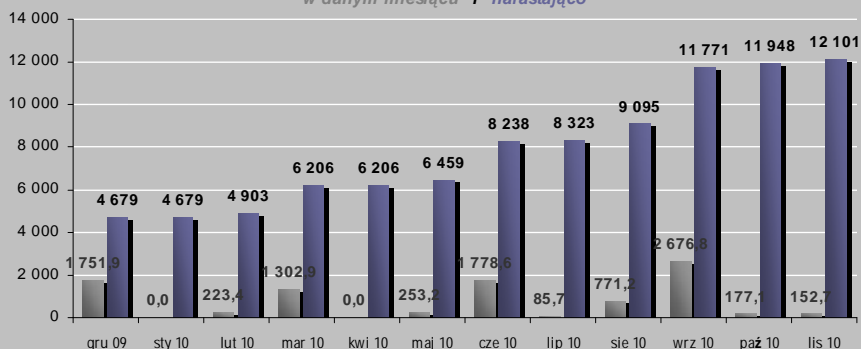
PROGRAMY REGIONALNE  
NARODOWA STRATEGIA SPÓJNOŚCI

## Stan wdrażania RPO – wartość deklaracji zatwierdzonych przez IC (14.11.2010)



### Realizacja 16 RPO 2007-13: Wydatki kwalifikowalne w deklaracjach zatwierdzonych przez IC (środki UE w mln zł)

w danym miesiącu i narastająco



6

Ministerstwo Rozwoju Regionalnego

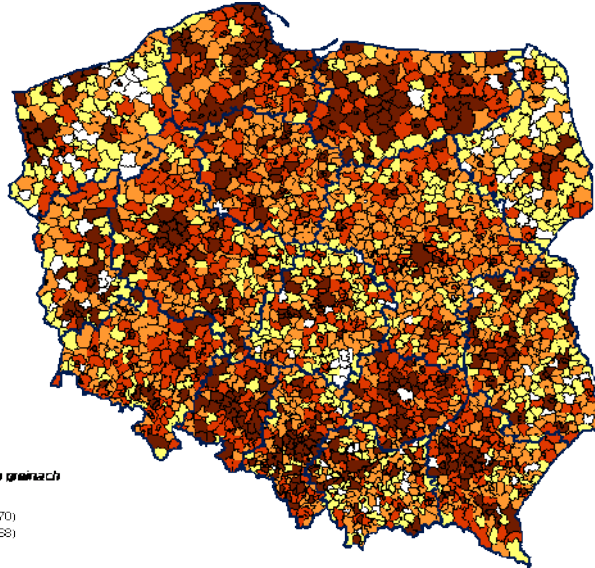
Warszawa, 30 listopada 2010

## Stan wdrażania RPO – realizacja projektów w gminach – liczba (31.10.2010)



Wśród 2478 gmin w Polsce, jedynie w 112 (poniżej 5%) nie byli realizowany żaden projekt współfinansowany w ramach RPO 2007-2013.

*Uwaga - dane dotyczą miejsca realizacji projektu (a nie siedziby beneficjenta) i w związku z tym jeden projekt może obejmować kilka gmin, jak również są przypadki w których beneficjent nie był w stanie wskazać konkretnej gminy (gmin) jako miejsca realizacji. W przypadku, kiedy projekt obejmuje kilka gmin, jego wartość dla celów zestawienia jest dzielona proporcjonalnie do liczby powiatów i gmin, na terenie których jest realizowany.*



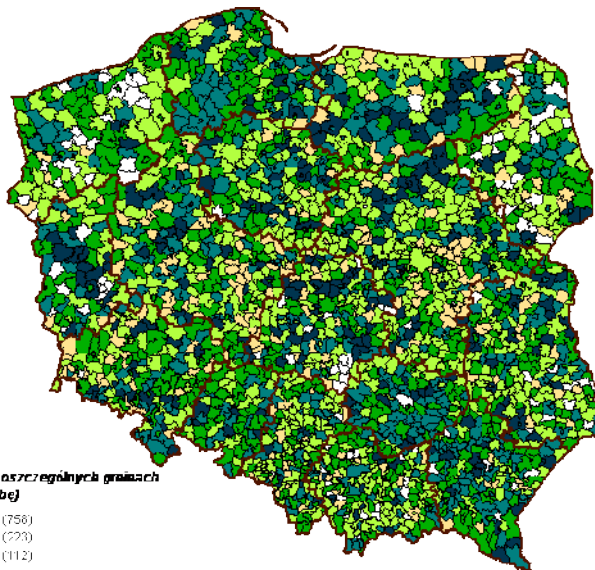
**Liczba projektów realizowanych w poszczególnych gminach w ramach RPO 2007-2013**

0 projektów (112)	6-10 projektów (570)
1 projekt (510)	powyżej 10 projektów (488)
2-5 projektów (1010)	

## Stan wdrażania RPO – realizacja projektów w gminach – wartość per capita (31.10.2010)



*Uwaga - dane dotyczą miejsca realizacji projektu (a nie siedziby beneficjenta) i w związku z tym jeden projekt może obejmować kilka gmin, jak również są przypadki w których beneficjent nie był w stanie wskazać konkretnej gminy (gmin) jako miejsca realizacji. W przypadku, kiedy projekt obejmuje kilka gmin, jego wartość dla celów zestawienia jest dzielona proporcjonalnie do liczby powiatów i gmin, na terenie których jest realizowany.*



**Wartość per capita projektów realizowanych w poszczególnych gminach w ramach RPO 2007-2013 (średnio w € na osobę)**

powyżej 2000 €/os. (256)	100 do 500 €/os. (756)
1000 do 2000 €/os. (490)	do 100 €/os. (770)
500 do 1000 €/os. (634)	brak projektów (112)

## Wdrażanie RPO – obszary wsparcia (14.11.2010)



Obszar wsparcia	kod kat.	Alokacja (środki UE)	Podpisane umowy (środki UE)	Umowy (wykorzystanie alokacji)	Środki wypłacone beneficjentom na podstawie WOP (środki UE)	Środki wypłacone beneficjentom na podstawie WOP (wykorzystanie alokacji)
BADANIA I ROZWOJ TECHNOLOGICZNY, INNOWACJE, PRZEDSIĘBIORCZOŚĆ	1-9	15 786 989 263	9 084 509 661	57,5%	4 467 869 266	28,3%
SPOŁECZEŃSTWO INFORMACYJNE	10-15	4 849 942 725	1 742 460 781	35,9%	117 631 256	2,4%
TRANSPORT	16-32	17 359 791 225	11 125 473 005	64,1%	3 753 273 056	21,6%
ENERGIA	33-43	2 056 310 261	614 100 101	29,9%	49 680 935	2,4%
OCHRONA ŚRODOWISKA I ZAPOBIEGANIE ZAGROŻENIOM	44-54	6 929 722 919	4 335 765 384	62,6%	1 013 690 241	14,6%
TURYSTYKA	55-57	2 924 041 705	1 918 001 778	65,6%	524 961 566	18,0%
KULTURA	58-60	2 467 575 179	1 901 544 672	77,1%	643 167 651	26,1%
ODNOWA OBSZARÓW MIEJSKICH I WIEJSKICH	61	3 859 548 386	2 831 144 741	73,4%	840 278 711	21,8%
INWESTYCJE W INFRASTRUKTURĘ SPOŁECZNĄ	75-79	7 252 950 381	5 832 941 435	80,4%	1 860 382 107	25,7%
DZIAŁANIA NA RZECZ REFORM DOT. ZATRUDNIENIA I WYKLUCZENIA SPOŁECZNEGO	80	27 176 520	12 842 179	47,3%	4 285 349	15,8%
WZMOCNIENIE KRAJOWYCH, REGIONALNYCH I LOKALNYCH ZDOLNOŚCI	81	151 640 626	412 031	0,3%	217 244	0,1%
POMOC TECHNICZNA	85-86	1 970 698 817	838 332 128	42,5%	495 565 709	25,1%
<b>OGÓŁEM (wzsumowanie kategorii RPO)</b>		<b>65 636 388 007</b>	<b>40 237 527 896</b>	<b>61,3%</b>	<b>13 771 003 092</b>	<b>21,0%</b>

## Wdrażanie RPO w ramach obszaru wsparcia: *Badania i rozwój technologiczny, innowacje, przedsiębiorczość*



Kategoria interwencji	kod kat.	Alokacja (środki UE)	Podpisane umowy (liczba)	Podpisane umowy (środki UE)	Umowy (wykorzystanie alokacji)	Środki wypłacone beneficjentom na podstawie WOP (środki UE)	Środki wypłacone beneficjentom na podstawie WOP (wykorzystanie alokacji)
BADANIA I ROZWOJ TECHNOLOGICZNY, INNOWACJE, PRZEDSIĘBIORCZOŚĆ	1-9	15 786 989 263	9 833	9 084 509 661	57,5%	4 467 869 266	28,3%
Działalność B+RT prowadzona w ośrodkach badawczych	01	231 591 403	0	0	0,0%	0	0,0%
Infrastruktura B+RT (wyposażenie w sprzęt, oprzyrządowanie i szybkie sieci informacyjne łączące ośrodki badawcze) oraz specjalistyczne ośrodki kompetencji technologicznych	02	1 048 245 481	24	296 078 490	28,2%	73 886 407	7,0%
Transfer technologii i udoskonalanie sieci w spółkach między MSP, między MSP a innymi przedsiębiorcami, uczelniami, w szkolego rodzaju instytucjami na poziomie szkolnictwa ponadgłównego, władzami regionalnymi, ośrodkami badawczymi oraz biurami naukowymi i technologicznymi (parkami naukowymi i technologicznymi, technopoliami itp.)	03	1 071 151 449	29	483 845 426	45,2%	219 015 679	20,4%
Wsparcie na rzecz rozwoju B+RT, w szczególności w MSP (dostęp do usług związanych z B+RT w ośrodkach badawczych)	04	347 866 895	22	47 303 149	13,6%	9 451 722	2,7%
Usługi w zakresie zaawansowanego wsparcia dla przedsiębiorstw i grup przedsiębiorstw	05	2 279 656 545	376	1 983 912 753	87,0%	1 855 592 083	81,4%
Wsparcie na rzecz MSP w zakresie promocji produktów i procesów przyjaznych dla środowiska (wdrożenie efektywnych systemów zarządzania środkami, wdrożenie i stosowanie rozwiązań technologii zapobiegania zanieczyszczeniom, wdrożenie czystych technologii do działalności produkcyjnej przedsiębiorstwa)	06	468 797 266	132	62 177 476	13,3%	28 522 147	6,1%
Inwestycje w przedsiębiorstwa bezpośrednio związane z działalnością badań i innowacji (innowacyjne technologie, tworzenie przedsiębiorstw przez uczelnie, istniejące ośrodki B+RT i przedsiębiorstwa itp.)	07	2 078 238 602	1 005	863 660 850	41,6%	274 363 347	13,2%
Inne inwestycje w przedsiębiorstwa	08	6 087 191 951	7 571	4 144 366 880	68,1%	1 434 731 162	23,6%
Inne działania mające na celu pobudzenie badań, innowacji i przedsiębiorczości w MSP	09	2 174 249 672	674	1 203 164 635	55,3%	572 306 719	26,3%

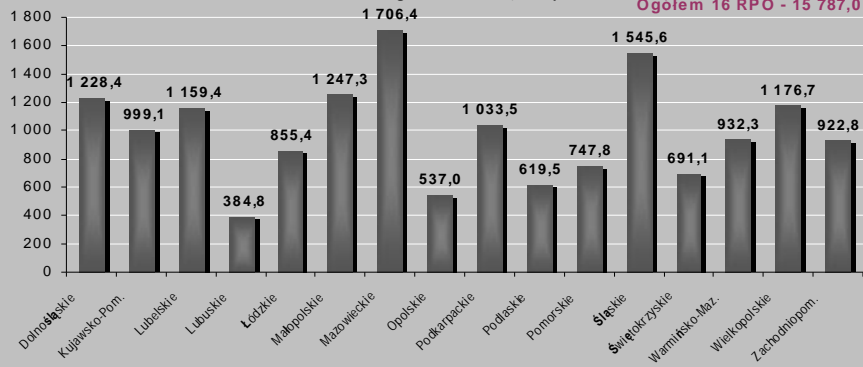


PROGRAMY REGIONALNE  
NARODOWA STRATEGIA SPÓJNOŚCI

## Alokacja w ramach obszaru wsparcia: *Badania i rozwój technologiczny, innowacje, przedsiębiorczość*



**RPO 2007-13: Alokacja (środki UE) w mln PLN - BADANIA I ROZWÓJ, INNOWACJE, PRZEDSIĘBIORCZOŚĆ (1-9)**  
Przeliczona wg kursu EBC - 3,9646 pln/eur



11

Ministerstwo Rozwoju Regionalnego

Warszawa, 30 listopada 2010

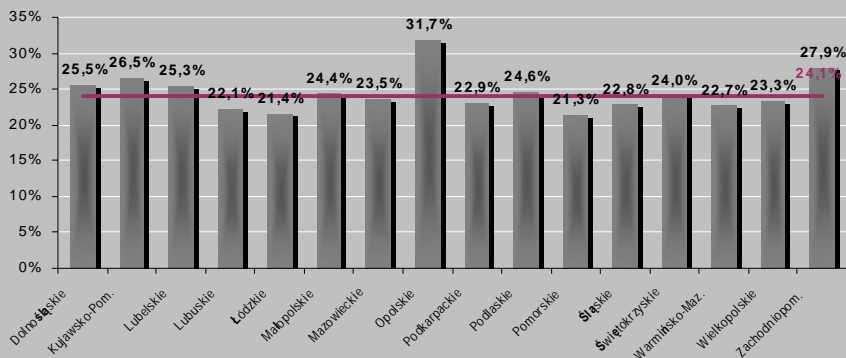


PROGRAMY REGIONALNE  
NARODOWA STRATEGIA SPÓJNOŚCI

## Alokacja w ramach obszaru wsparcia: *Badania i rozwój technologiczny, innowacje, przedsiębiorczość*



**RPO 2007-13: Alokacja (środki UE) jako % alokacji ogółem w danym RPO - BADANIA I ROZWÓJ, INNOWACJE, PRZEDSIĘBIORCZOŚĆ (1-9)**



12

Ministerstwo Rozwoju Regionalnego

Warszawa, 30 listopada 2010

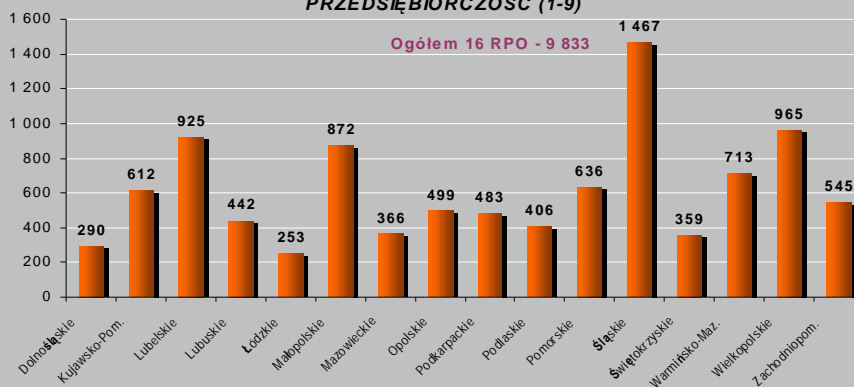


PROGRAMY REGIONALNE  
NARODOWA STRATEGIA SPÓJNOŚCI

## Stan wdrażania RPO - *Badania i rozwój technologiczny, innowacje, przedsiębiorczość* (14.11.2010)



**RPO 2007-13: Zawarte umowy (liczba) - BADANIA I ROZWÓJ, INNOWACJE, PRZEDSIĘBIORCZOŚĆ (1-9)**



13

Ministerstwo Rozwoju Regionalnego

Warszawa, 30 listopada 2010

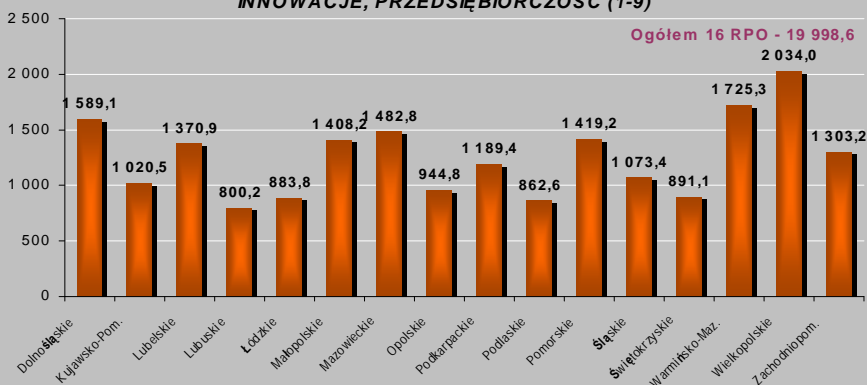


PROGRAMY REGIONALNE  
NARODOWA STRATEGIA SPÓJNOŚCI

## Stan wdrażania RPO - *Badania i rozwój technologiczny, innowacje, przedsiębiorczość* (14.11.2010)



**RPO 2007-13: Zawarte umowy w mln PLN (wartość ogółem) - BADANIA I ROZWÓJ, INNOWACJE, PRZEDSIĘBIORCZOŚĆ (1-9)**



14

Ministerstwo Rozwoju Regionalnego

Warszawa, 30 listopada 2010

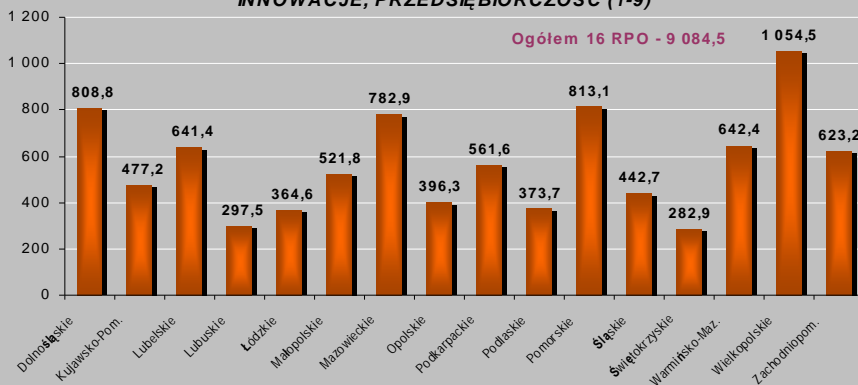


PROGRAMY REGIONALNE  
NARODOWA STRATEGIA SPÓJNOŚCI

## Stan wdrażania RPO - *Badania i rozwój technologiczny, innowacje, przedsiębiorczość* (14.11.2010)



**RPO 2007-13: Zawarte umowy w mln PLN (środki UE) - BADANIA I ROZWÓJ, INNOWACJE, PRZEDSIĘBIORCZOŚĆ (1-9)**



15

Ministerstwo Rozwoju Regionalnego

Warszawa, 30 listopada 2010

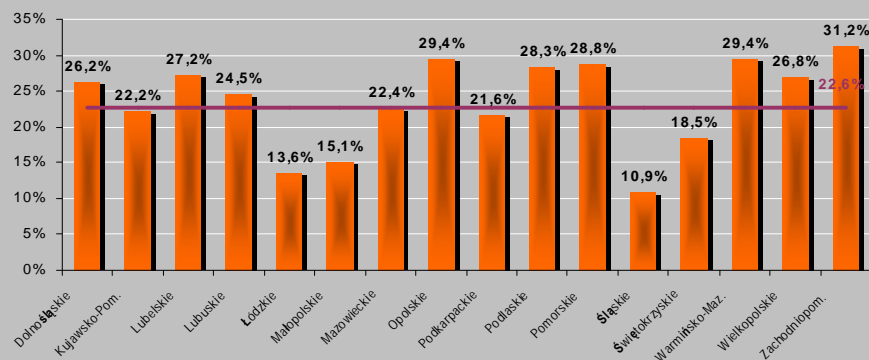


PROGRAMY REGIONALNE  
NARODOWA STRATEGIA SPÓJNOŚCI

## Stan wdrażania RPO - *Badania i rozwój technologiczny, innowacje, przedsiębiorczość* (14.11.2010)



**RPO 2007-13: Zawarte umowy (środki UE) jako % zawartych umów ogółem w danym RPO - BADANIA I ROZWÓJ, INNOWACJE, PRZEDSIĘBIORCZOŚĆ (1-9)**



16

Ministerstwo Rozwoju Regionalnego

Warszawa, 30 listopada 2010





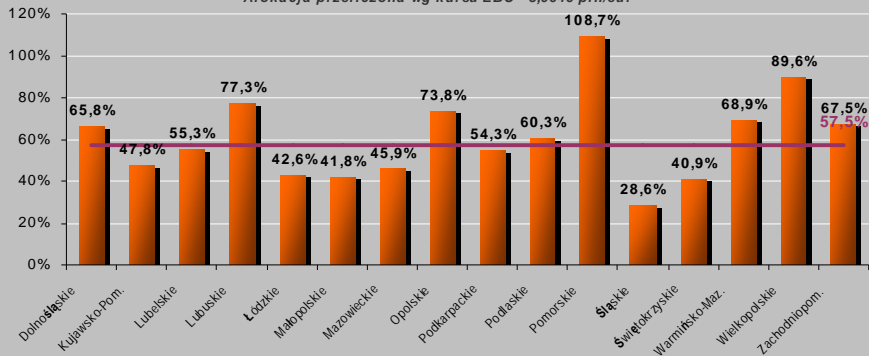
PROGRAMY REGIONALNE  
NARODOWA STRATEGIA SPÓJNOŚCI

## Stan wdrażania RPO - *Badania i rozwój technologiczny, innowacje, przedsiębiorczość* (14.11.2010)



**RPO 2007-13: Zawarte umowy (środki UE) jako % alokacji przeznaczanej na daną kategorię w danym RPO - BADANIA I ROZWÓJ, INNOWACJE, PRZEDSIĘBIORCZOŚĆ (1-9)**

Alokacja przeliczona wg kursu EBC - 3,9646 pln/eur



17

Ministerstwo Rozwoju Regionalnego

Warszawa, 30 listopada 2010

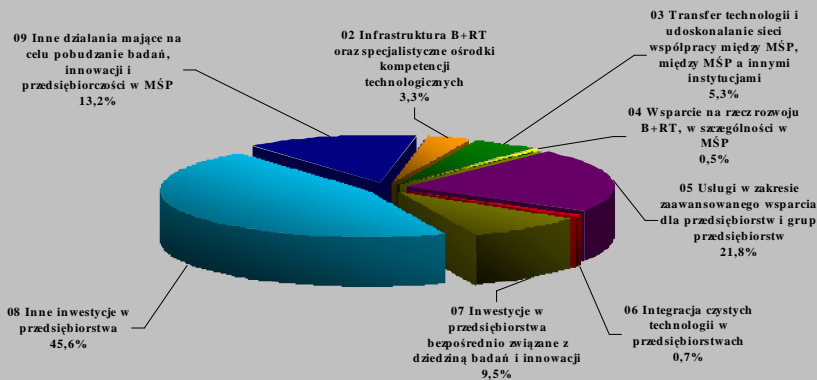


PROGRAMY REGIONALNE  
NARODOWA STRATEGIA SPÓJNOŚCI

## Stan wdrażania RPO - *Badania i rozwój technologiczny, innowacje, przedsiębiorczość* (14.11.2010)



**RPO 2007-13: - Zawarte umowy (środki UE) według kategorii**



18

Ministerstwo Rozwoju Regionalnego

Warszawa, 30 listopada 2010

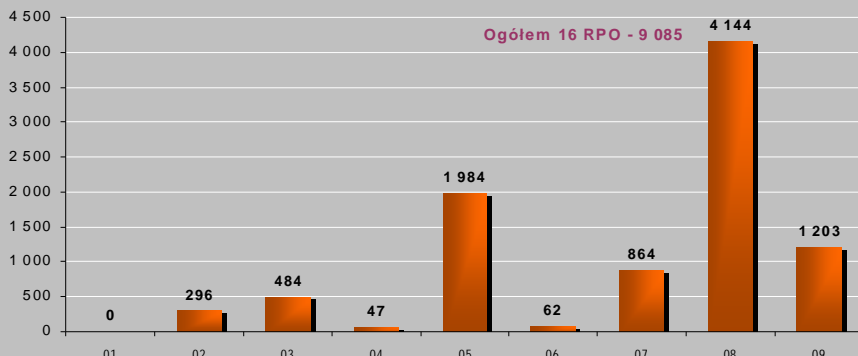


PROGRAMY REGIONALNE  
NARODOWA STRATEGIA SPÓJNOŚCI

## Stan wdrażania RPO - *Badania i rozwój technologiczny, innowacje, przedsiębiorczość* (14.11.2010)



RPO 2007-13: - Zawarte umowy (mIn PLN, środki UE) według kategorii



19

Ministerstwo Rozwoju Regionalnego

Warszawa, 30 listopada 2010

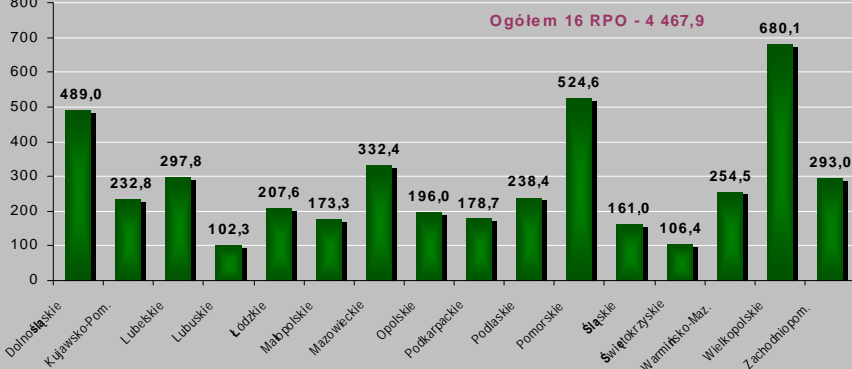


PROGRAMY REGIONALNE  
NARODOWA STRATEGIA SPÓJNOŚCI

## Stan wdrażania RPO - *Badania i rozwój technologiczny, innowacje, przedsiębiorczość* (14.11.2010)



RPO 2007-13: Środki wypłacone beneficjentom w mIn PLN (środki UE) - BADANIA I ROZWÓJ, INNOWACJE, PRZEDSIĘBIORCZOŚĆ (1-9)



20

Ministerstwo Rozwoju Regionalnego

Warszawa, 30 listopada 2010



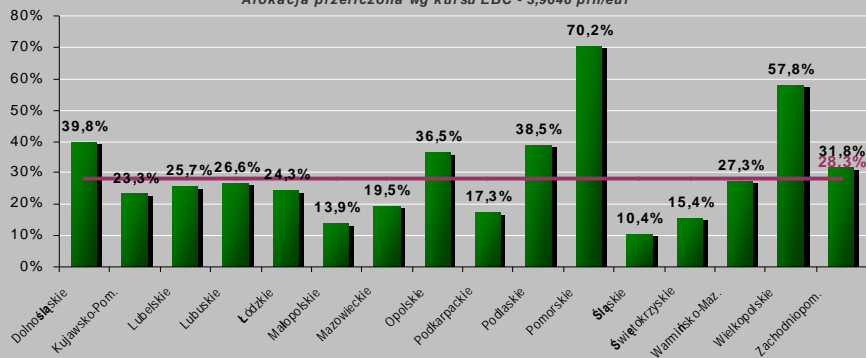
PROGRAMY REGIONALNE  
NARODOWA STRATEGIA SPÓJNOŚCI

## Stan wdrażania RPO - *Badania i rozwój technologiczny, innowacje, przedsiębiorczość* (14.11.2010)



**RPO 2007-13: Płatności przekazane beneficjentom (środki UE) jako % alokacji przeznaczanej na daną kategorię w danym RPO - BADANIA I ROZWÓJ, INNOWACJE, PRZEDSIĘBIORCZOŚĆ (1-9)**

Alokacja przeliczona wg kursu EBC - 3,9646 pln/eur



21

Ministerstwo Rozwoju Regionalnego

Warszawa, 30 listopada 2010

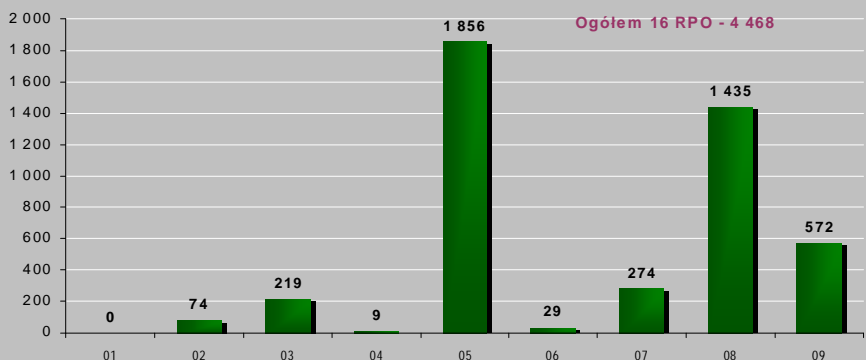


PROGRAMY REGIONALNE  
NARODOWA STRATEGIA SPÓJNOŚCI

## Stan wdrażania RPO - *Badania i rozwój technologiczny, innowacje, przedsiębiorczość* (14.11.2010)



**RPO 2007-13: - Środki wypłacone beneficjentom (mIn PLN, środki UE) według kategorii**



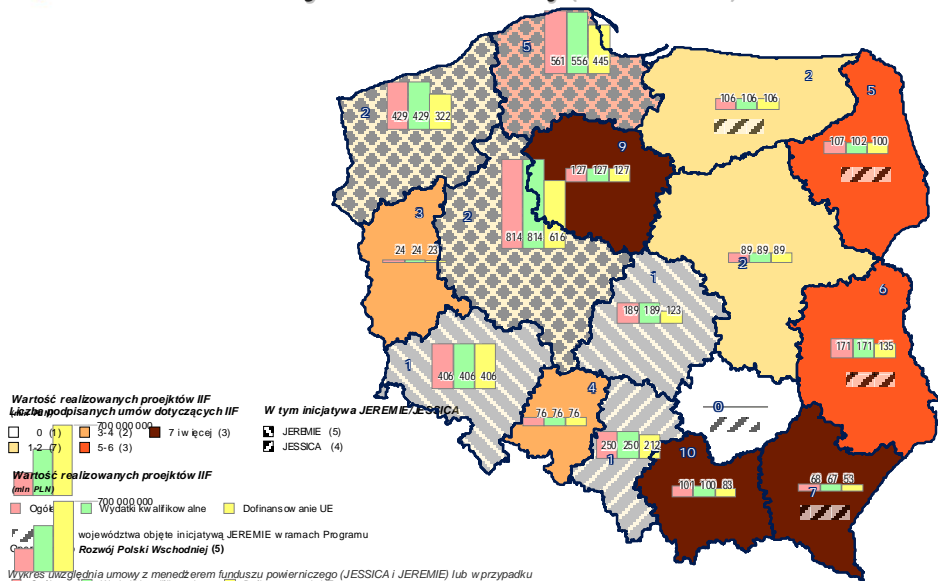
22

Ministerstwo Rozwoju Regionalnego

Warszawa, 30 listopada 2010



Od grudnia 2009 r. został nałożony na Instytucje Zarządzające RPO obowiązek comiesięcznego raportowania do Instytucji Koordynującej RPO na temat stanu wdrażania instrumentów inżynierii finansowej. Według stanu na 31 października 2010 r., Instytucje Zarządzające RPO podpisały 60 umów z Menedżerami Funduszy Powierniczych lub (w przypadku braku tego poziomu) z Pośrednikami Finansowymi, przy czym inicjatywa JEREMIE realizowana jest w pięciu województwach, natomiast inicjatywa JESSICA – w czterech. Wartość ogółem ww. 60 projektów wynosi 3,5 mld zł, w tym 2,9 mld zł środków UE.



# 'Monitor Regionalny' – comiesięczna informacja nt. stanu wdrażania RPO



Kompleksowe informacje na temat stanu wdrażania RPO 2007-13 są dostępne co miesiąc w formie broszury 'Monitor Regionalny' na stronie:

The collage includes several data visualizations: a bar chart titled 'Stan wdrażania RPO 2007-13 na 31 sierpnia 2010 r.', a pie chart showing the distribution of funds, a map of Poland with regional progress indicators, and various text boxes providing detailed analysis of the implementation status.

[www.funduszeuropejskie.gov.pl/AnalizyRaportyPodsumowania](http://www.funduszeuropejskie.gov.pl/AnalizyRaportyPodsumowania)

## Dziękuję za uwagę



**PROGRAMY REGIONALNE**  
NARODOWA STRATEGIA SPÓJNOŚCI

**Ministerstwo Rozwoju Regionalnego**

Warszawa ul. Wspólna 2/4

[www.mrr.gov.pl](http://www.mrr.gov.pl)

[www.funduszeuropejskie.gov.pl](http://www.funduszeuropejskie.gov.pl)