

2012

Konkurs Rozwiązania jutra w HR



KAPITAŁ LUDZKI
NARODOWA STRATEGIA SPÓJNOŚCI



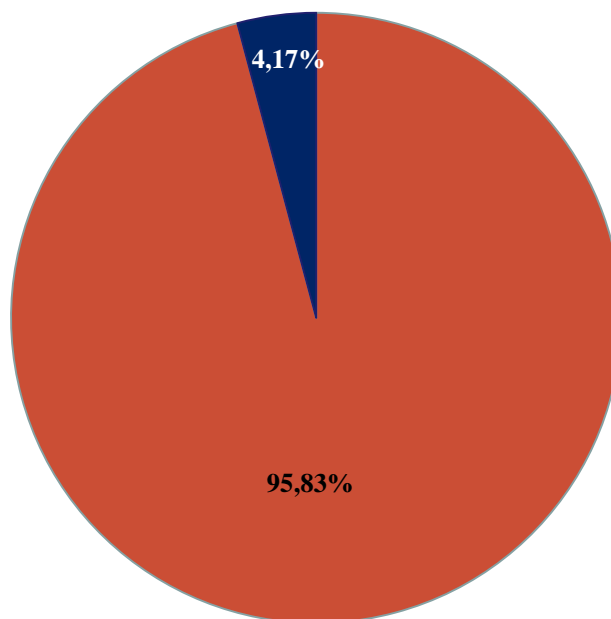
UNIA EUROPEJSKA
EUROPEJSKI
FUNDUSZ SPOŁECZNY



„Prekwalifikacja”.

- Nieobowiązkowa.
- 86 fiszek.
- Zasada: rozmowa o pomysł na projekt, nie o przygotowywaniu wniosku. Szczery feedback czy dany pomysł wpisuje się w założenia konkursu PARP.
- Wsparcie ekspertów zewnętrznych.
- W spotkaniu uczestniczy dwóch pracowników PARP oraz jeden ekspert zewnętrzny.

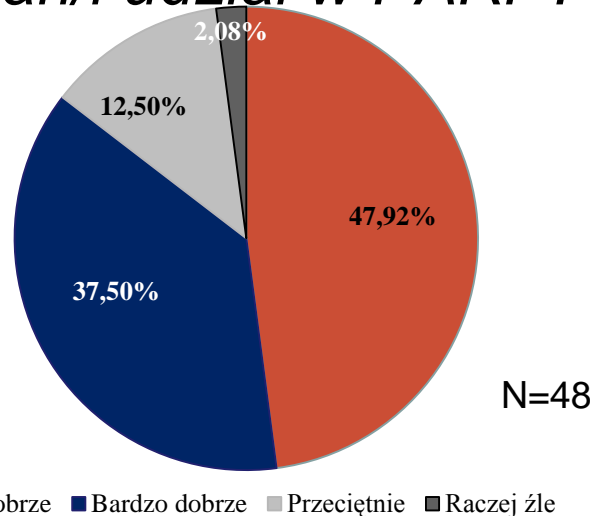
Czy w przyszłości, w ramach innych konkursów organizowanych przez PARP, Pana/i zdaniem warto organizować takie spotkania konsultacyjne?



■ tak ■ nie

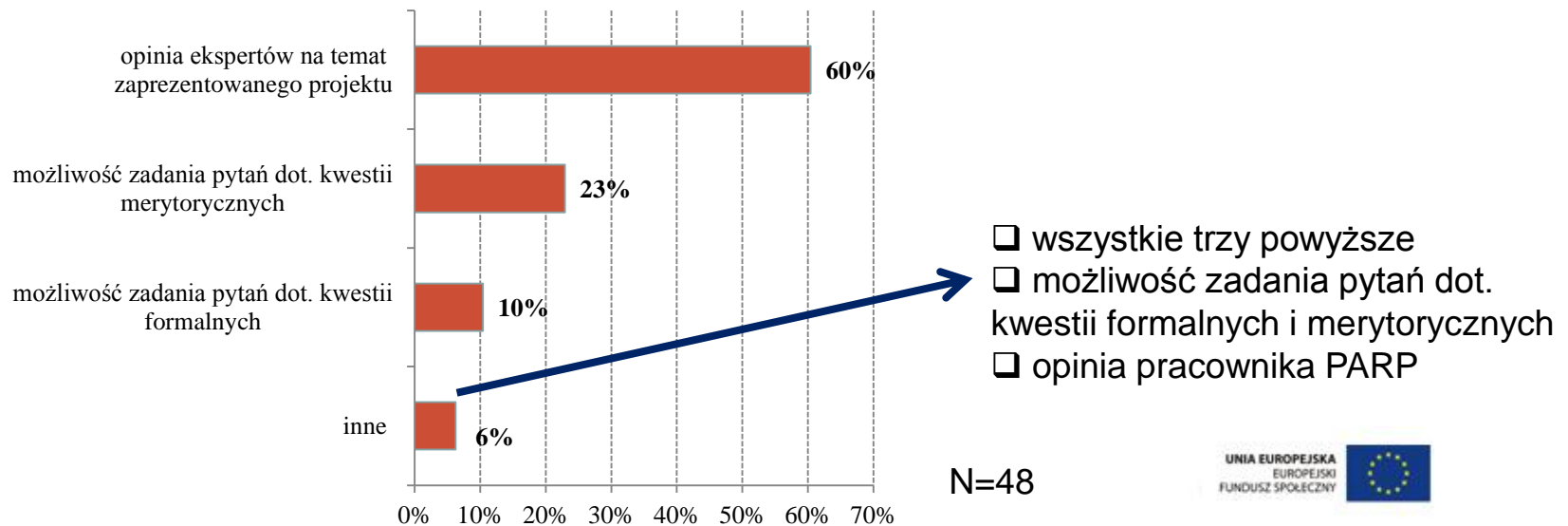
N=48

Jak ogólnie ocenia Pan/i spotkanie konsultacyjne, w którym brał/a Pan/i udział w PARP?



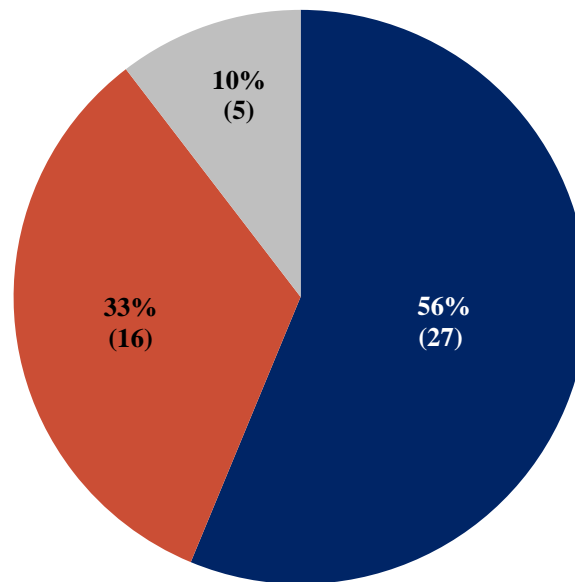
■ Raczej dobrze ■ Bardzo dobrze ■ Przeciętnie ■ Raczej źle

Który z elementów spotkania konsultacyjnego był dla Pana/i najistotniejszy?



Wpływ konsultacji na projekt (1)

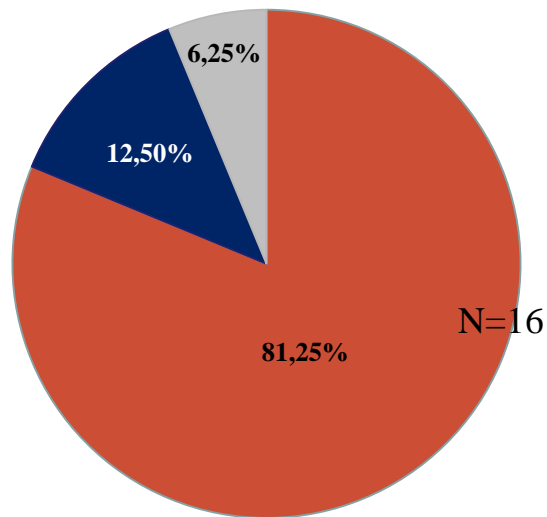
Czy nadal planują Państwo złożyć projekt w konkursie „Rozwiązania jutra w HR”?



■ tak ■ nie ■ trudno powiedzieć

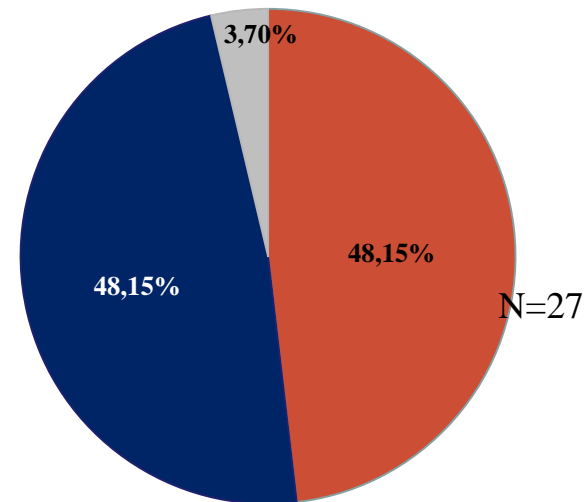
Wpływ konsultacji na projekt (2)

Czy spotkanie miało wpływ na podjęcie decyzji o **rezygnacji z udziału** w konkursie PARP „Rozwiązania jutra w HR”?



■ tak ■ nie ■ trudno powiedzieć

Czy spotkanie miało wpływ na podjęcie decyzji o **wzięciu udziału** w konkursie PARP „Rozwiązania jutra w HR”?

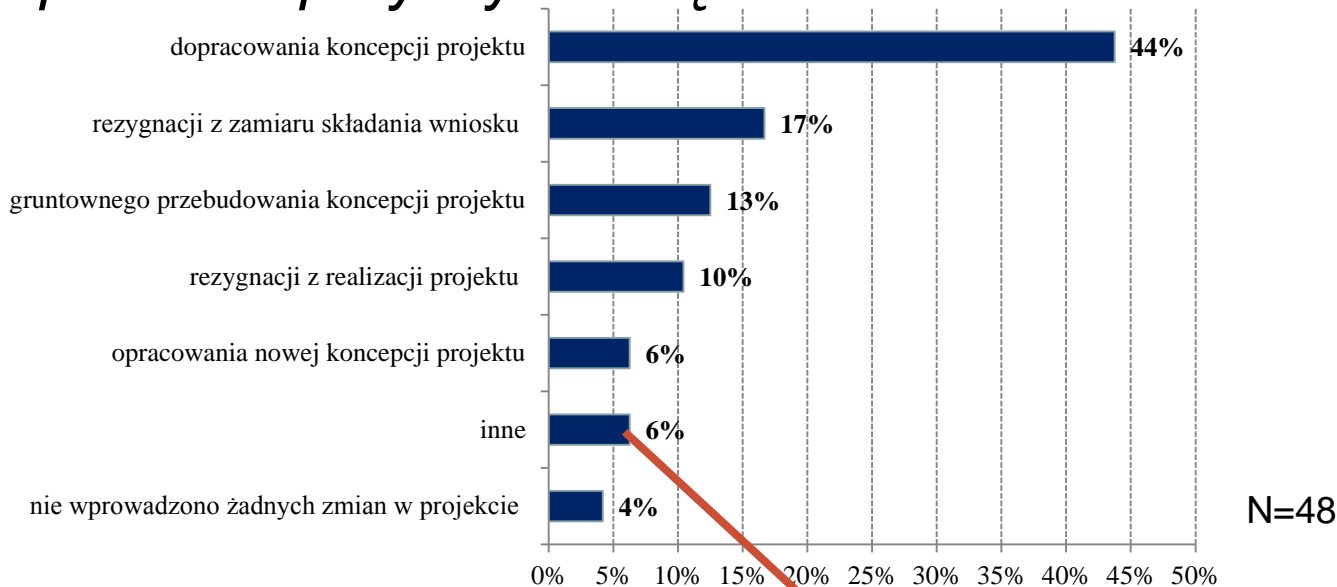


■ tak ■ nie ■ trudno powiedzieć

Wpływ konsultacji na projekt (4)

Jaki wpływ miało spotkanie konsultacyjne na ostateczny kształt projektu?

Spotkanie przyczyniło się do:



- ograniczenia zakresu projektu oraz do zmiany jego koncepcji w kierunku spełnienia wymagań formalnych kosztem sensowności i racjonalności
- rezygnacji z kilku elementów koncepcji
- zmieniono formę prezentacji koncepcji we wniosku



Opinia osób uczestniczących w prekwalfikacji

- Wzór wniosku promuje projekty proste, nieskomplikowane.
- Niezrozumiały zakaz dołączania do wniosku grafiki (schematy projektu).
- Możliwość poznania instytucji i zrozumienia jej punktu widzenia (EFS komunikują pracownicy instytucji nie firmy piszące wnioski).